

# 12<sup>o</sup> | CONGRESSO NACIONAL MOVELEIRO

01a02  
outubro  
2025 ↗

CURITIBA

Dois dias  
serão **pouco  
para tanto.**



Poltrona Caju,  
da Feeling Estofados

abimóvel

Sistema Fiep **FIEP**

## ESTENDA SUA ESTADIA. **AMPLIE SUA VIVÊNCIA.**

Dois dias para pensar,  
dois dias para viver.

Reserve o seu fim de  
semana com a gente!

Conheça a seguir as sugestões de turismo e a rede de parceiros do Congresso, que **vão fazer você ficar mais alguns dias conosco.**

O material a seguir foi pensado para **gerar uma experiência completa** aos participantes vindos de todo o Brasil, trazendo o que há de melhor em Curitiba para que sua imersão seja ainda mais completa.

Aproveite!



**Lazer** – Descanso e diversão: passeios, parques, shows.



**Ecoturismo** – Natureza com sustentabilidade, valorização do meio ambiente e cultura local.



**Cultural** – História, arte e costumes: museus, patrimônios e eventos.



**Aventura** – Adrenalina e desafios.



**Religioso** – Visitas a locais de fé: igrejas, templos, santuários.



**Compras** – Produtos e preços atrativos.



**Gastronomia** – Sabores e pratos típicos.



**Outros eventos** – Festivais, feiras e shows próximos ao Congresso Moveleiro.



**Familiar** – Lazer para todas as idades, ideal com crianças.



**Receptivo** – Traslados e acolhimento para visitantes.



**Hospedagens** – Estadias e acomodações.



Atração com **entrada gratuita.**





### Jardim Botânico

O mais icônico da cidade. Com sua estufa de vidro inspirada em palácios franceses e jardins geométricos, é símbolo absoluto de Curitiba.



### Ópera de Arame

Espaço cultural impressionante, com estrutura metálica suspensa sobre um lago e cercado pela natureza. Palco de shows e eventos.



### Museu Oscar Niemeyer

Também chamado de “Museu do Olho” por seu design ousado. Um dos maiores museus da América Latina, com foco em arte, arquitetura e design.



### Parque Tanguá

Oferece mirantes incríveis, jardins franceses, túnel de pedra, cascata e um pôr do sol que é considerado um dos mais bonitos da cidade.



### Mercado Municipal de Curitiba

Espaço tradicional com centenas de bancas e lojas. Ideal para conhecer produtos regionais, comprar especiarias, vinhos, queijos e saborear pratos típicos.



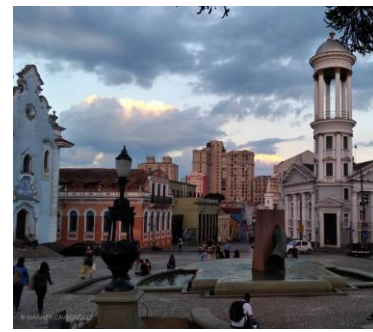
## CARTÕES- POSTAIS DE CURITIBA

Um dos destinos mais encantadores e completos do Sul do Brasil. Lista dos principais pontos turísticos da Capital do Paraná.



## Centro Histórico e Largo da Ordem

Concentra construções coloniais, feirinhas de artesanato domingo pela manhã, bares, e a famosa Igreja da Ordem. Ótimo para vivenciar a Curitiba antiga.



## Parque Barigui

Refúgio urbano com lago, fauna silvestre (capivaras, principalmente) e ótima estrutura para caminhadas, lazer, piqueniques e diversão.



## Teatro Guaíra

Um dos maiores e mais importantes teatros do Brasil, com imponente arquitetura e grande relevância cultural.



## Bosque do Papa

Espaço verde com casas típicas polonesas e homenagem à visita do Papa João Paulo II em 1980..



## Rua XV de Novembro

Ou “Rua das Flores”, é um dos principais cartões-postais e o primeiro calçadão para pedestres do Brasil. Canteiros floridos, cafés históricos, apresentações artísticas e o icônico Bondinho da Leitura.



# CARTÕES- POSTAIS DE CURITIBA

Um dos destinos mais encantadores e completos do Sul do Brasil. Lista dos principais pontos turísticos da Capital do Paraná.





### Cataratas do Iguaçu

Localizadas em Foz do Iguaçu, consideradas uma das Sete Maravilhas da Natureza e Patrimônio Mundial da UNESCO.



### Ilha do Mel

Um paraíso ecológico com praias preservadas e trilhas em meio à Mata Atlântica.



### Parque Estadual de Vila Velha

Com suas formações rochosas milenares, oferece um espetáculo geológico único.



### Descida de Trem pela Serra do Mar

Charmoso passeio que atravessa a Serra do Mar em uma das mais belas ferrovias do Brasil, com túneis, pontes e paisagens exuberantes.



### Morretes e Antonina

Duas cidades históricas com arquitetura colonial, culinária típica — como o famoso barreado — e um clima bucólico às margens da Baía de Paranaguá.



## CARTÕES-POSTAIS

DO  
PARANÁ  
O Paraná é um estado repleto de riquezas naturais e culturais que encantam visitantes de todas as partes.





# HOTEL OFICIAL

## 12º CONGRESSO NACIONAL MOVELEIRO



### HOTEL INTERCITY CURITIBA CENTRO CÍVICO

Hotel em Curitiba no Centro Cívico, próximo ao coração da cidade. Oferecemos fácil acesso aos pontos turísticos e órgãos governamentais. Desfrute de quartos acolhedores e um café da manhã delicioso durante sua estadia conosco.



Conforto e tranquilidade na capital paranaense têm nome: Intercity Curitiba.

Próximo ao Centro Cívico, onde estão os principais órgãos governamentais, o hotel tem fácil acesso ao centro da cidade e pontos turísticos, como o Jardim Botânico e o Museu Oscar Niemeyer.

Para quem não abre mão de manter a rotina de atividades físicas mesmo em viagem, a região do hotel possui lindos parques para a prática de esportes e caminhadas.

Se você preferir, aproveite o novinho e climatizado Fitness Center do hotel. Explore nossos benefícios e sinta-se sempre em casa com a Intercity Hotels.

Informações sobre as Tarifas

### Participantes do Congresso:

As reservas devem ser feitas pelo site da Intercity: [www.intercityhoteis.com.br](http://www.intercityhoteis.com.br)

- Selecione o hotel Intercity Centro Cívico.
- Utilize o código promocional: congressomoveleiro para obter 5% de desconto sobre a tarifa vigente.
- O código já está ativo e disponível para uso imediato.

### Clube Orange – Programa de Fidelidade da Intercity

- Os participantes que desejarem um desconto maior (15%) devem se cadastrar e fazer a reserva por meio do aplicativo Clube Orange, o programa de fidelidade da rede Intercity Hotéis.



# GASTRONOMIA LOCAL DE QUALIDADE



TEKOA  
BY EASY CHEFF

O momento mais  
gostoso do seu dia  
está no Tekoa



## VALORES

Segunda a Sexta

R\$ **9,20** 100g

Sábado e  
Feriados

R\$ **12** 100g

Domingo

**LIVRE**

R\$ **87**

com sobremesa

R\$ **77**

vegetariano  
com sobremesa

R\$ **47**

crianças de  
5 a 11 anos

de 0 a 4 anos  
não pagam

## ENDEREÇO

Reinoldino Schaffenberg de Quadros, 1460  
Alto da XV - Curitiba/PR



41 991385942



@easycheff

## HORÁRIO DE FUNCIONAMENTO

Segunda a Sexta

das 11h30 às 14h

Sábado, Domingo e Feriados

das 11h30 às 15h





# EXPERIÊNCIAS TURÍSTICAS



**Você está preparado  
para experiências  
inesquecíveis?**

Eleito como um dos passeios de trem  
mais espetaculares do mundo.

The  
Guardian

THE  
WALL STREET  
JOURNAL

lonely planet

**15% off**

Passeio com Trem da Serra do Mar Paranaense  
nas categorias boutique e turística

**Curitiba - Morretes - Curitiba**

Passeio com Trem da República  
no estado de São Paulo

**Salto - Itu - Salto**

Complexo de Pousadas Caraguatá

**Ilha do Mel - PR**

Passeio pela Ilha do Mel

**Ilha do Mel - PR**

Pousada Casa 1915

**Morretes - PR**

Serra Adventure - Passeio de 4x4

**Morretes - PR**

Visita guiada à sede da  
BMW Group Brasil

**Araquari - SC**

✉ [contato@serraverdeexpress.com.br](mailto:contato@serraverdeexpress.com.br)

☎ (41) 3888 3472 📞 (41) 3888 3472

Mais informações: [serraverdeexpress.com.br](http://serraverdeexpress.com.br)



**Serra Verde Express®**

TRENS E PASSEIOS

Demais produtos sob consulta, conforme cláusula contratual.  
Parágrafo Oitavo: a CONVENIENTE se reserva o direito de conceder descontos para a CONVENIADA nos demais produtos ofertados pela CONVENIENTE e que não estejam relacionados no presente instrumento, mediante consulta prévia.

**abimóvel**

Sistema Fiep **FIEP**



**Serra Verde Express®**  
TRENS E PASSEIOS



# EXPERIÊNCIAS TURÍSTICAS



## Viva o Melhor de Curitiba com a Debora Turismo

Se você está participando do Congresso em Curitiba, aproveite essa oportunidade única para transformar sua visita em uma verdadeira experiência turística cultural e sensorial!

Oferecemos receptivo personalizado e guiamentos turísticos em Curitiba e região metropolitana, com roteiros encantadores como:

- Rotas do Vinho em São José dos Pinhais
- Experiência Descobrindo POTY – um mergulho na arte e história do artista paranaense Poty Lazzarotto
- Roteiros culturais, históricos, arquitetônicos e de natureza urbana
- City tours temáticos sob medida para grupos e visitantes individuais

Tudo com atendimento humanizado, guias experientes e roteiros que valorizam o que há de mais autêntico na cultura paranaense.

## Promoção Especial para Congressistas

Apresente seu crachá do Congresso e ganhe desconto exclusivo!

De R\$ 130,00 → por apenas R\$ 117,00

À vista: R\$ 115,00

Ou em até 2x no cartão



**Faça sua reserva agora!**



(85) 99619-9519



(41) 99972-7415



@descobrindopoty

# EXPERIÊNCIAS TURÍSTICAS



## Viva o Melhor de Curitiba com a Debora Turismo

Descubra a alma de Curitiba através de suas igrejas, templos e espaços sagrados.

Ecos da Criação é uma experiência turística do Paraná, que une fé, cultura e história em um roteiro sensorial, reflexivo e meditativo.

Percorrendo marcos históricos e religiosos que revelam a diversidade espiritual da cidade, do coração católico, passando por tradições orientais e muçulmanas.

Uma caminhada guiada para turistas, peregrinos, curiosos e buscadores.

@ecos.dacriacao  
+55 (41) 98827-6294



## Entre em contato!

 (41) 98827-6294  @ecos.dacriacao



# DESCUBRA O QUE É UM CONVENTION BUREAU E POR QUE ELE É **TÃO IMPORTANTE**



## Convention Bureau

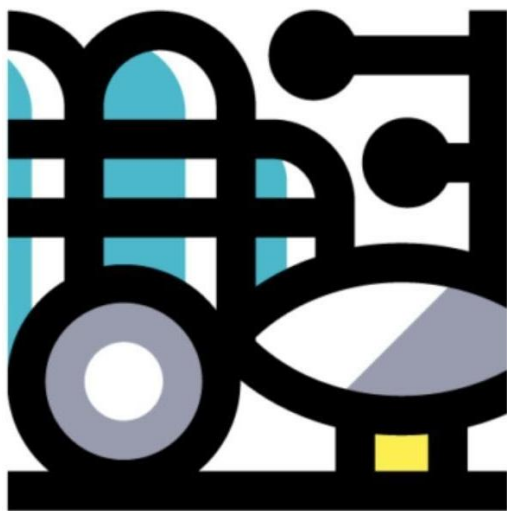
É uma entidade sem fins lucrativos que atua para promover o turismo de negócios, eventos, feiras e congressos em uma região. Sua missão é atrair visitantes, fortalecer a economia local e apoiar empresas ligadas ao setor de turismo e eventos.

## Como funciona?

Ele reúne hotéis, restaurantes, centros de convenções, empresas de transporte, agências e prestadores de serviços em uma grande rede de cooperação. Juntos, esses parceiros oferecem condições especiais e suporte estratégico para que a cidade se torne destino de grandes eventos.

## Por que é importante?

Gera empregos e movimentação a economia local.  
Valoriza a cidade como polo turístico e de negócios.  
Atrai investimentos, visitantes e visibilidade internacional.  
Estimula o desenvolvimento sustentável do setor de turismo.  
O Convention Bureau é, portanto, **um elo entre a cidade e o mundo**, transformando potencial em resultados concretos para toda a comunidade.



Entre em contato!



[www.curitibacvb.com.br](http://www.curitibacvb.com.br)



@curitibaconvention



Participantes do **12º Congresso Nacional Moveleiro** têm **desconto exclusivo** nos **Restaurantes Família Madalosso**.

De 30 de setembro a 04 de outubro, participantes do 12º Congresso Nacional Moveleiro ganham 10% mediante apresentação do comprovante ou credencial do evento.

Restaurante Matriz: 10% de desconto no valor do rodizio

Unidades Express: 10% de desconto no valor total do pedido.



## MARCAS

QUE ACREDITAM  
NO FUTURO DA  
INDÚSTRIA  
MOVELEIRA

Sistema Fiep **SESI**

**SESi**



**brasmacol**



Sistema Fiep **SENAI**

**SENAi**



**BERNECK**

**duratex**